

# SAMSUNG

راهنمای استفاده از مانیتور مدل S22A33\*

رنگ و ظاهر بسته به محصول ممکن است متفاوت باشد و مشخصات دستگاه ممکن است بدون اعلان قبلی جهت بهبود عملکرد تغییر کند

## قبل از اتصال محصول مطالب زیر را بخوانید

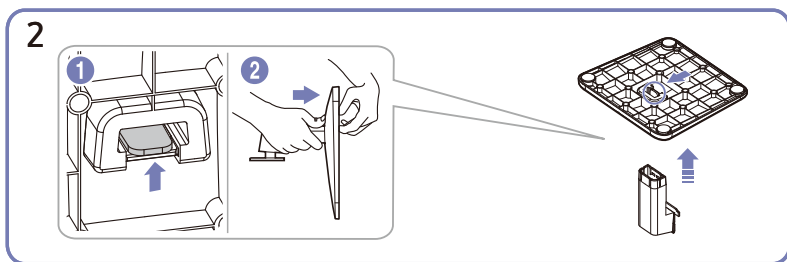
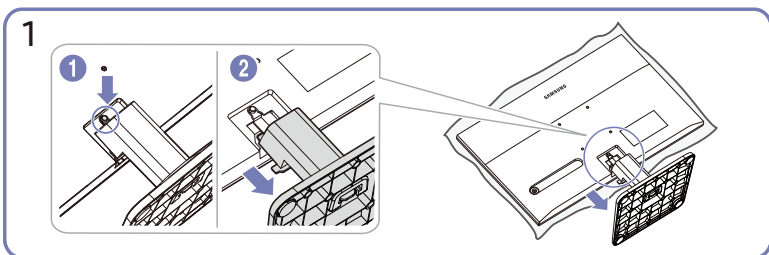
قبل از اتصال دستگاه، شکل هر دو درگاه کابل سیگنال و اشکال و مکان پورت های روی محصول و دستگاه خارجی را چک نمایید

قبل از نصب محصول مطمئن شوید که کابل های برق را هم از محصول و هم از دستگاه خارجی جهت جلوگیری از آسیب رسیدن به محصول به دلیل اتصال کوتاه یا جریان بیش از حد، جدا کرده اید

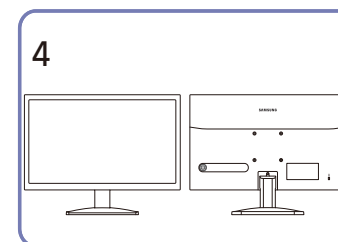
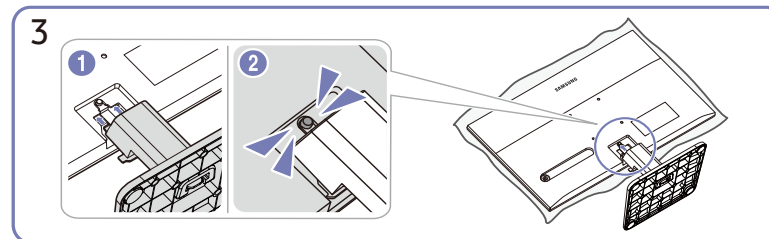
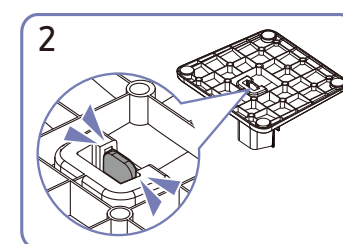
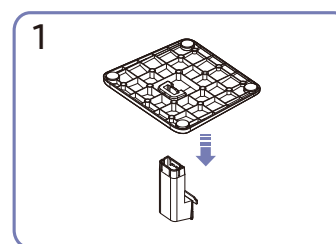
پس از اینکه همه ی کابل های سیگنال به درستی وصل شدند کابل های برق را دوباره به محصول و دستگاه خارجی وصل کنید

پس از اتمام نصب مطمئن شوید که راهنمای کاربر را مطالعه کرده اید تا با عملکردهای صحیح محصول، اقدامات احتیاطی و سایر اطلاعات مورد نیاز برای استفاده صحیح از محصول آشنا شوید

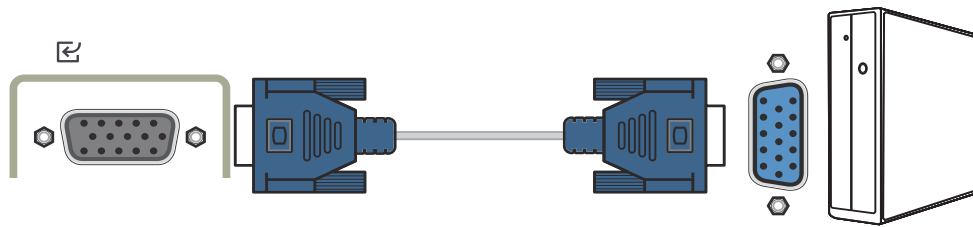
## نحوه جدا کردن پایه



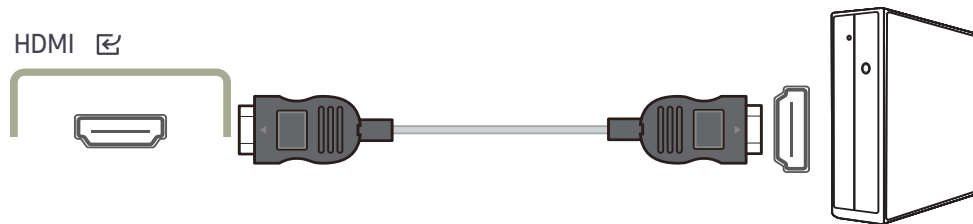
## نحوه اتصال پایه



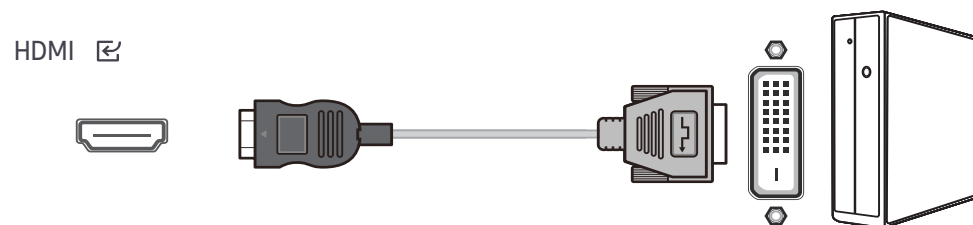
## اتصال و استفاده از یک دستگاه منبع



اتصال با استفاده از کابل D-SUB

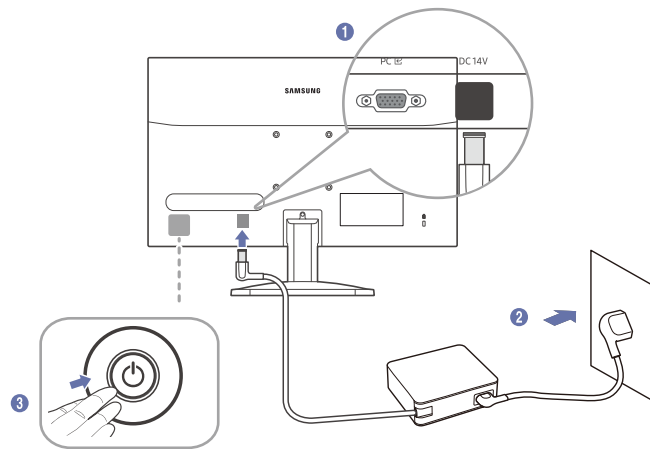


اتصال با استفاده از کابل HDMI



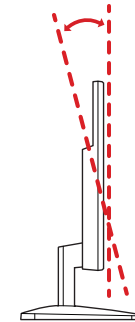
اتصال با استفاده از کابل HDMI-DVI

## اتصال برق



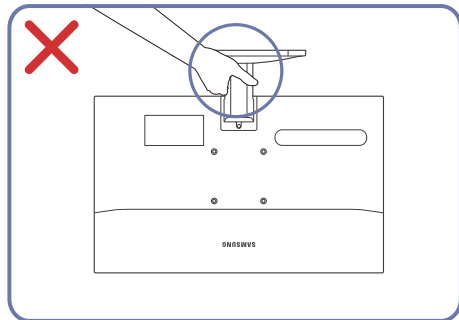
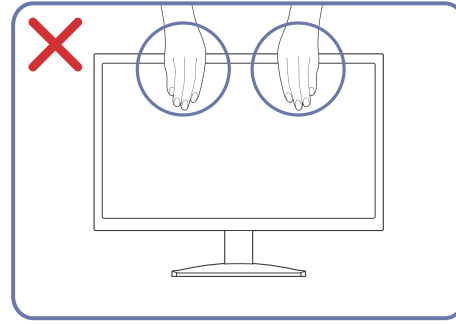
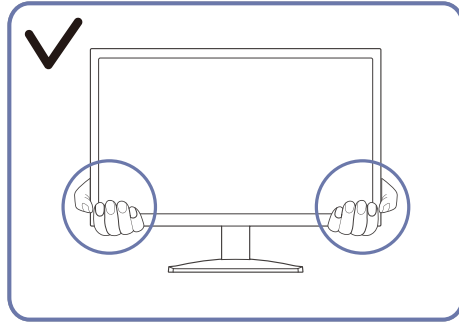
## تنظیم شیب (زاویه) محصول

$-5.0^{\circ} (\pm 2.0^{\circ}) \sim +21.0^{\circ} (\pm 2.0^{\circ})$

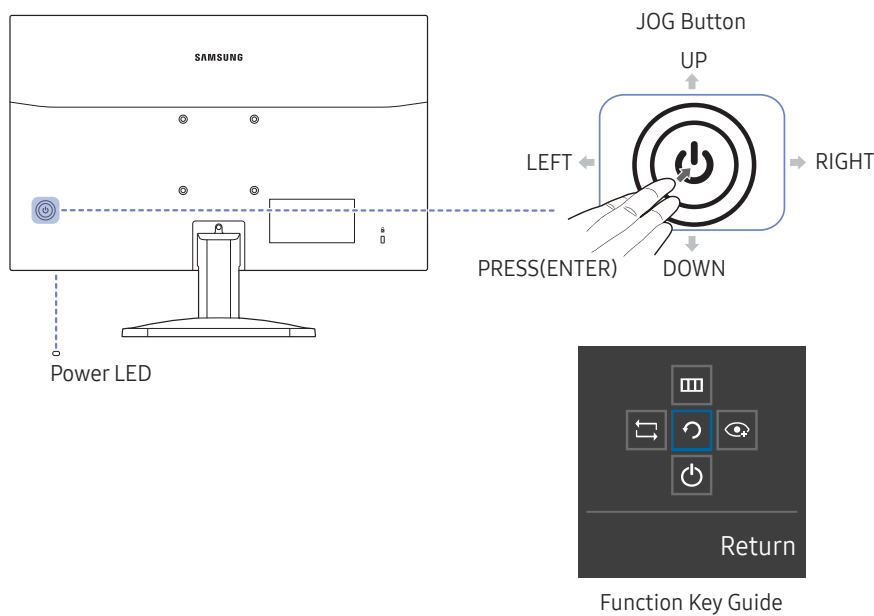




## احتیاط






## کنترل صفحه



Parts	Description
JOG Button	دکمه ای چند جهته که به جهت دهی کمک می کند
Power LED	این دکمه نشانگر وضعیت برق است
Function Key Guide	برای استفاده از راهنمای کلید عملکرد، کلید JOG را هنگامی که صفحه نمایش روشن است فشار دهید
Source	منبع ورودی را تغییر می دهد
Menu	منوی اصلی روی صفحه ی نمایش را نشان می دهد
Eye Saver	حالت محافظت چشم Eye Saver را فعال می کند
Power Off	دستگاه را خاموش می کند
Return	از صفحه ی منو خارج می شود

## راهنمای عیب یابی

مشکل		راه حل
روشن و خاموش شدن بدون وقفه صفحه نمایش		اتصال بین محصول و رایانه شخصی را بررسی نمایید و از قفل بودن کانکتورها مطمئن شوید
چراغ برق خاموش است صفحه نمایش روشن نمی شود		بررسی کنید که کابل برق به درستی وصل شده باشد
هیچ تصویری روی صفحه نمایش دیده نمی شود و چراغ برق هر ۰.۵ تا ۱ ثانیه چشمک می زند		محصول در حالت صرفه جویی در مصرف انرژی کار می کند برای بازگشت به حالت عادی کلیدی را روی کیبورد فشار دهید یا ماوس را حرکت دهید