

SAMSUNG

راهنمای استفاده از مانیتور مدل F22T35*

رنگ و ظاهر بسته به محصول ممکن است متفاوت باشد و مشخصات دستگاه ممکن است بدون اعلان قبلی جهت بهبود عملکرد تغییر کند

قبل از اتصال محصول مطالب زیر را بخوانید

قبل از اتصال دستگاه، شکل هر دو درگاه کابل سیگنال و اشکال و مکان پورت های روی محصول و دستگاه خارجی را چک نمایید

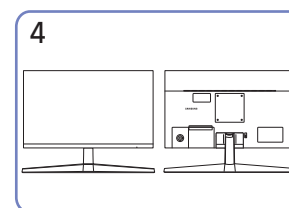
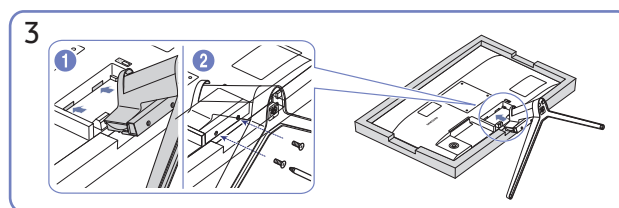
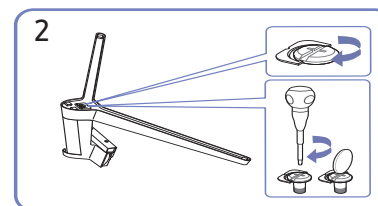
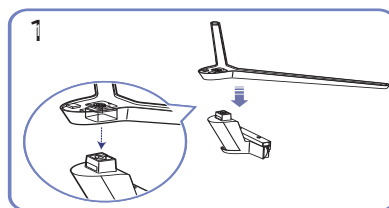
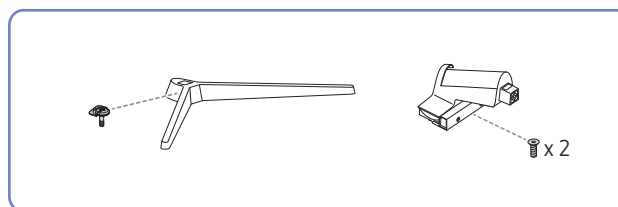
قبل از نصب محصول مطمئن شوید که کابل های برق را هم از محصول و هم از دستگاه خارجی جهت جلوگیری از آسیب رسیدن به محصول به دلیل اتصال کوتاه یا جریان بیش از حد، جدا کرده اید

پس از اینکه همه ی کابل های سیگنال به درستی وصل شدند کابل های برق را دوباره به محصول و دستگاه خارجی وصل کنید

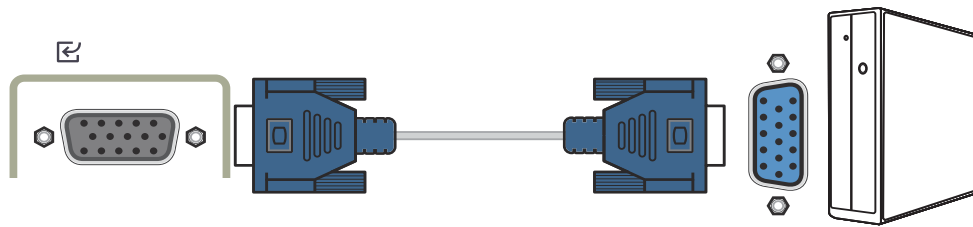
پس از اتمام نصب مطمئن شوید که راهنمای کاربر را مطالعه کرده اید تا با عملکردهای صحیح محصول، اقدامات احتیاطی و سایر اطلاعات مورد نیاز برای استفاده صحیح از محصول آشنا شوید

اتصال پایه

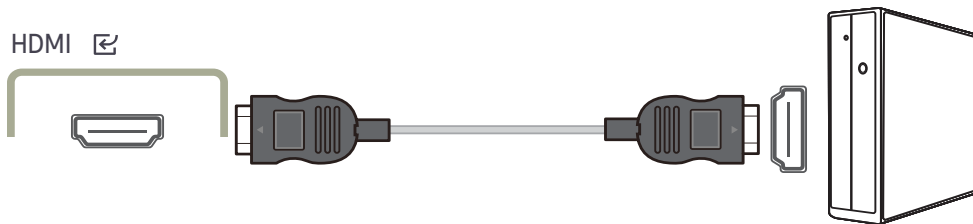
جداسازی به ترتیب، معکوس مونتاژ است



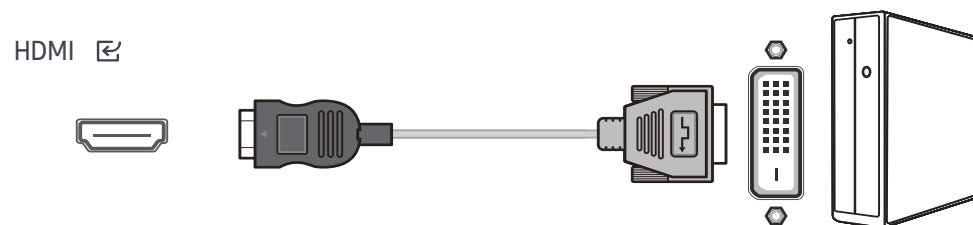
اتصال و استفاده از یک دستگاه منبع



اتصال با استفاده از کابل D-SUB

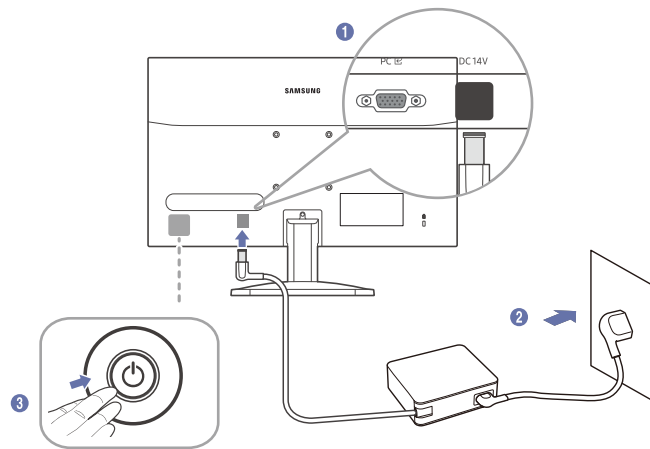


اتصال با استفاده از کابل HDMI



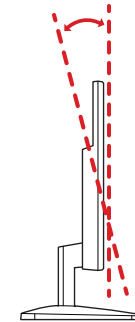
اتصال با استفاده از کابل HDMI-DVI

اتصال برق



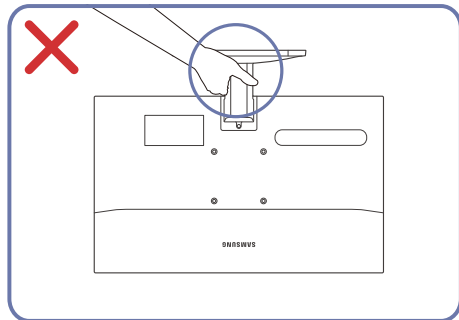
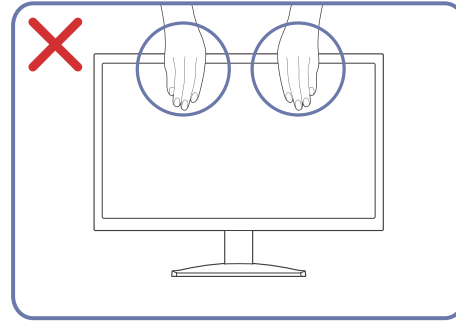
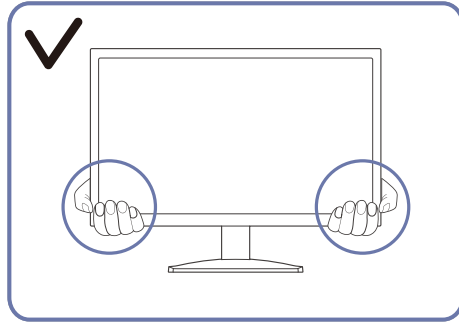
تنظیم شیب (زاویه) محصول

$-5.0^{\circ} (\pm 2.0^{\circ}) \sim +21.0^{\circ} (\pm 2.0^{\circ})$

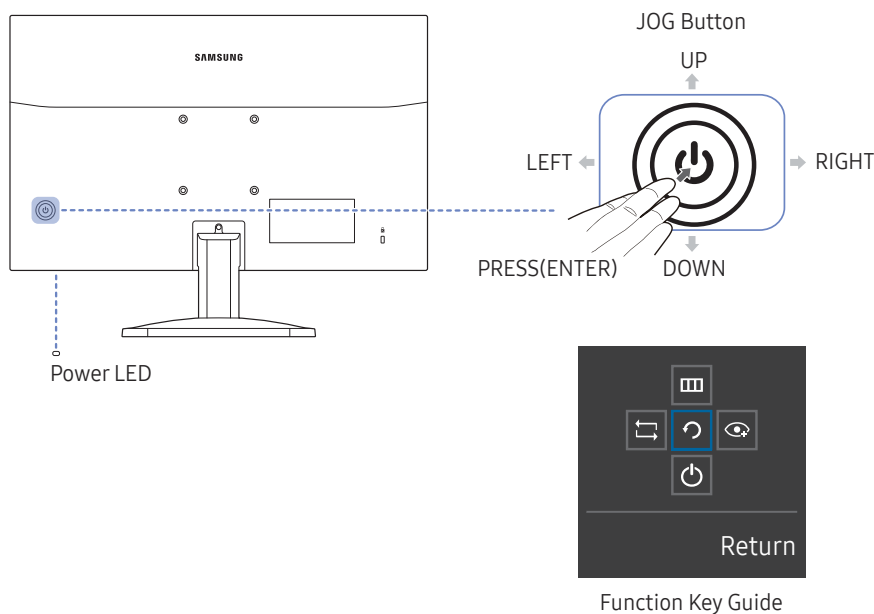




احتیاط






کنترل صفحه



| Parts | Description |
|--------------------|------------------------------------------------------------------------------------------|
| JOG Button | دکمه ای چند جهته که به جهت دهی کمک می کند |
| Power LED | این دکمه نشانگر وضعیت برق است |
| Function Key Guide | برای استفاده از راهنمای کلید عملکرد، کلید JOG را هنگامی که صفحه نمایش روشن است فشار دهید |
| Source | منبع ورودی را تغییر می دهد |
| Menu | منوی اصلی روی صفحه ی نمایش را نشان می دهد |
| Eye Saver | حالت محافظت چشم Eye Saver را فعال می کند |
| Power Off | دستگاه را خاموش می کند |
| Return | از صفحه ی منو خارج می شود |

راهنمای عیب یابی

| مشکل | | راه حل |
|---------------------------------------------------------------------------------|---------------------------------------------------------------------------------------|---------------------------------------------------------------------------------------------------------------------------------|
| روشن و خاموش شدن بدون وقفه صفحه نمایش |  | اتصال بین محصول و رایانه شخصی را بررسی نمایید و از قفل بودن کانکتورها مطمئن شوید |
| چراغ برق خاموش است صفحه نمایش روشن نمی شود |  | بررسی کنید که کابل برق به درستی وصل شده باشد |
| هیچ تصویری روی صفحه نمایش دیده نمی شود و چراغ برق هر ۰.۵ تا ۱ ثانیه چشمک می زند |  | محصول در حالت صرفه جویی در مصرف انرژی کار می کند برای بازگشت به حالت عادی کلیدی را روی کیبورد فشار دهید یا ماوس را حرکت دهید |